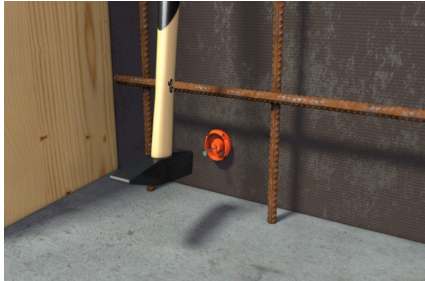


## Montageanleitung

### P419 Wand- und Deckenkrümmer 30° M20/M25



Frontteil auf die Schalung nageln.



Krümmer öffnen und M20 Installationsrohr einführen. Oder...



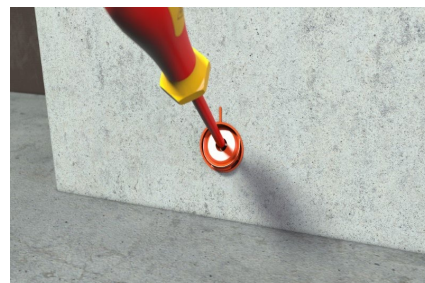
...Krümmer öffnen und M25 Installationsrohr einführen



Krümmer schließen. Das Rohr ist sicher zugentlastet und absolut betondicht.



Krümmer auf das Frontteil stecken.



Nach der Betonage kann die Öffnung mit einem Schraubenzieher ausgebrochen werden.



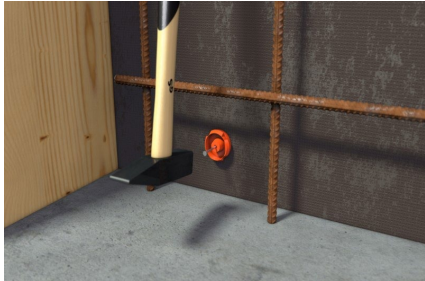
Weiterführung von Installationsrohren M20 / M25 möglich.



Sicher Zugentlastet.

## Assembly instruction

### P419 Wall and ceiling brackets 30° M20/M25



Nail the front part to the formwork.



Open the manifold and insert the M20 installation pipe. Or...



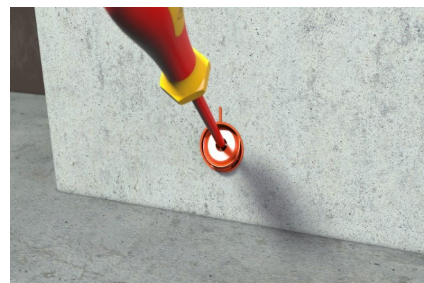
..open bend and insert M25 installation Pipe.



Close the benders. The pipe is safely relieved and absolutely concrete-tight.



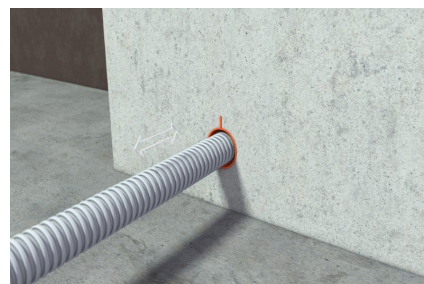
Put the bends on the front part.



After concreting, the opening can be broken out with a screwdriver.



Continuation of installation pipes M20 / M25 possible.



Securely relieved.